

Preisliste

ebea

Bewehrungsanschlüsse

Kragplattenanschlüsse

Querkraftdorne

LENTON[®]

Sortiment

Schraubverbindungen

Lenton-Sortiment

Lenton Lock

für die nachträgliche Verbindung von Bewehrungsseisen (alt/neu)



Typ	D (mm)	id (mm)	L (mm)	Preis (CHF/Stk.)
LL-10-12	29	15	127	23.00
LL-14-16	35	19	159	31.00
LL-18-20	41	24	191	38.50
LL-22	48	28	222	49.30
LL-26	54	30	254	76.50
LL-30	60	34	287	85.00
LL-34	65	38	323	85.00
LL-40	80	47	400	150.00

Lenton Anschluss-Satz RK A12

50 x Ø Verankerungslänge



Typ	Betonstahldurchmesser (mm)	Preis (CHF/Satz)
RK 10	10	8.60
RK 12	12	9.80
RK 14	14	11.30
RK 16	16	12.60
RK 18	18	15.70
RK 20	20	18.30

Lenton RK Muffe A12

Einstz: Vorwiegend für ruhende Belastung.



SAP Nummer	Typ	Abmessung (mm)	Preis (CHF/Stk.)
190192	RK 10	10	6.30
190193	RK 12	12	6.10
190194	RK 14	14	6.35
190195	RK 16	16	6.50
190196	RK 18	18	8.00
190197	RK 20	20	8.30

Lenton Standard Muffe A12

Einsatz: Nicht vorwiegend für ruhende Belastung, aussergewöhnliche Belastung



SAP Nummer	Betonstahldurchmesser (mm)	Preis (CHF/Stk.)
178674	10	7.60
178685	12	6.85
178696	14	7.20
178707	16	8.55
178718	18	10.90
178729	20	16.25
178740	22	22.25
178751	26	22.85
178762	30	28.25
178774	34	30.65
178785	40	39.95

Schraubverbindungen

Lenton-Sortiment

Lenton Gewinde G

Muffen-Halbstoss, 2. Etappe



SAP Nummer	Betonstahldurchmesser (mm)	Preis (CHF/Stk.)
178552	10	2.50
178563	12	2.55
178574	14	2.60
178585	16	2.65
178596	18	2.70
178607	20	2.95
178618	22	3.35
178629	26	4.35
178640	30	4.55
178651	34	6.95
178663	40	8.95

Lenton Positionierverbindung P14

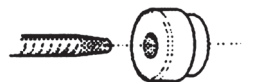
Einsatz: Gekröpfte Stützenbewehrung



SAP Nummer	Betonstahldurchmesser (mm)	Preis (CHF/Stk.)
188883	10	33.15
188884	12	34.80
188885	14	39.85
188886	16	40.80
188887	18	43.50
188888	20	46.45
188889	22	51.60
188890	26	53.50
188891	30	68.20
188892	34	81.10
188893	40	108.50

Lenton Endverankerung D14

Einsatz: Als Anker- oder Haltemutter bei Bewehrungen die durch Spundwände oder Konstruktionselemente hindurch geführt werden. Überträgt die volle Zugbelastung des Bewehrungsseisens.



SAP Nummer	Betonstahldurchmesser (mm)	Preis (CHF/Stk.)
188905	10	14.65
188906	12	14.86
188907	14	15.55
188908	16	16.40
188909	18	24.70
188910	20	30.80
188911	22	36.10
188912	26	39.15
188913	30	65.70
188914	34	79.75
188915	40	95.30

Schraubverbindungen

Lenton-Sortiment

1 Lenton Kombinationsmuffe S13

Einsatz: Bei tragenden Stahlkonstruktionen, die in Betonfundamenten verankert sind.
Bei Stützen oder Wänden z.B. Leitungsmasten. Beim Befestigen von Kranbahnen sowie von schweren Rohren und Gängen.



SAP Nummer	Betonstahldurchmesser (mm)	Preis (CHF/Stk.)
188916	10	23.20
188917	12	26.65
188918	14	31.50
188919	16	36.60
188920	18	44.05
188921	20	46.60
188922	22	52.21
188923	26	55.70
188924	30	71.70
188925	34	86.15
188926	40	102.21

Lenton Anschweissmuffe C12

Einsatz: Verbindung von Bewehrung mit Konstruktionselementen aus Stahl

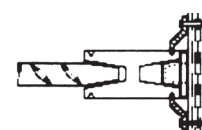


SAP Nummer	Betonstahldurchmesser (mm)	Preis (CHF/Stk.)
188934	10	14.35
188935	12	14.65
188936	14	15.50
188937	16	15.90
188938	18	18.95
188939	20	19.65
188940	22	21.35
188941	26	23.15
188942	30	29.95
188943	34	28.70
188944	40	37.65

Sechskant Befestigungsblech HFF

für die Befestigung der Sechskant A12 Muffen an der Schalung

für Ø 10 - 20 mm



SAP Nummer	Betonstahldurchmesser (mm)	Preis (CHF/Stk.)
178796	10	0.45
178807	12	0.50
178818	14	0.60
178829	16	0.65
178840	18	0.70
178851	20	0.75

Befestigungsblech CFF

für die Befestigung der runden A12 Muffen an der Schalung

für Ø 22 - 30 und 40 mm



SAP Nummer	Betonstahldurchmesser (mm)	Preis (CHF/Stk.)
178862	22	2.00
178873	26	2.05
178885	30	2.20
178896	40	2.50

Schraubverbindungen

Lenton-Sortiment

Nagelteller CFFP

für die Befestigung der A12 Muffen an der Schalung

für Ø 12 - 28 mm

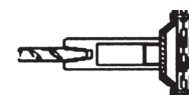


SAP Nummer	Betonstahldurchmesser (mm)	Preis (CHF/Stk.)
188945	12	1.00
188946	14	1.00
188947	16	1.00
188948	20	1.50
188949	26	1.50
188950	28	1.70

Parallel-Befestigungsblech PFF

für die Befestigung der P13 und P14 Muffen an der Schalung

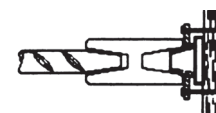
für Ø 10 - 30 und 40 mm



SAP Nummer	Betonstahldurchmesser (mm)	Preis (CHF/Stk.)
188951	10	2.40
188952	12	2.40
188953	14	2.40
188954	16	2.40
188955	18	2.51
188956	20	2.51
188957	22	3.40
188958	26	3.40
188959	30	3.40
188960	40	4.00

Befestigungsblech F11

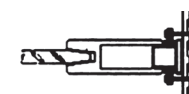
für A12 Muffen



SAP Nummer	Betonstahldurchmesser (mm)	Preis (CHF/Stk.)
112736	34	11.70

Befestigungsblech F12

für Paralalgewinde der P13 und P14 Muffe



Betonstahldurchmesser (mm)	Preis (CHF/Stk.)
34	13.00

Schaumstoffpolster FC



SAP Nummer	Betonstahldurchmesser (mm)	Preis (CHF/Stk.)
188961	10	0.25
188962	12	0.25
188963	14	0.25
188964	16	0.25
188965	18	0.25
188966	20	0.25
188967	22	0.45
188968	26	0.45
188969	30	0.45
188970	34	0.50
188971	40	0.50

Schraubverbindungen

Lenton-Sortiment

Plastikschutzkappe CPP für A12 Muffen



SAP Nummer	Betonstahldurchmesser (mm)	Preis (CHF/Stk.)
188972	10	0.50
188973	12	0.50
188974	14	0.50
188975	16	0.50
188976	18	0.50
188977	20	0.50
188978	22	0.50
188979	26	0.50
188980	30	0.50
188981	34	1.00
188982	40	1.00

Plastikschutzkappe PPP für die P13 und P14 Muffen



SAP Nummer	Betonstahldurchmesser (mm)	Preis (CHF/Stk.)
188994	10	0.45
188995	12	0.45
188996	14	0.45
188997	16	0.45
188998	18	0.45
188999	20	0.45
189000	22	0.65
189001	26	0.65
189002	30	0.65
189003	34	0.80
189004	40	0.90

Stahlkappe SL1 und SP1 für die A12 Muffen



Betonstahldurchmesser (mm)	Preis (CHF/Stk.)
34	11.50
34	11.50

Schraubverbindungen

Lenton-Sortiment

Stahlkappe SM1
für die S13 Muffen



SAP Nummer	Betonstahldurchmesser (mm)	Preis (CHF/Stk.)
189005	10	7.51
189006	12	7.51
189007	14	8.00
189008	16	8.00
189009	18	8.50
189010	20	8.50
189011	22	9.00
189012	26	9.00
189013	30	11.00
189014	34	11.50
189015	40	28.00
189016	10	7.51
189017	12	7.51
189018	14	8.00
189019	16	8.00
189020	18	8.50
189021	20	8.50
189022	22	9.00
189023	26	9.00
189024	30	11.00
189025	34	11.50
189026	40	28.00

Zapfen verstärkt PPPS
Schutzkappe



P13/
P14

SAP Nummer	Betonstahldurchmesser (mm)	Preis (CHF/Stk.)
189028	10	2.20
189029	12	2.20
189030	14	2.20
189031	16	2.20
189032	18	2.51
189033	20	2.51
189034	22	2.70
189035	26	2.70
189036	30	3.00
189037	40	6.10

Zapfen verstärkt CPPS
Schutzkappe



A12

SAP Nummer	Betonstahldurchmesser (mm)	Preis (CHF/Stk.)
189038	10	2.20
189039	12	2.20
189040	14	2.20
189041	16	2.20
189042	18	2.20
189043	20	2.20
189044	22	2.51
189045	26	2.51
189046	30	2.60
189047	40	3.00

Schraubverbindungen

Lenton-Sortiment

Gewindeschutzhülse BTP

Stabgewindeschutz



SAP Nummer	Betonstahldurchmesser (mm)	Preis (CHF/Stk.)
189048	10	0.30
189049	12	0.30
189050	14	0.30
189051	16	0.30
189052	18	0.50
189053	20	0.50
189054	22	0.50
189055	26	0.50
189056	30	0.90
189057	34	0.90
189058	40	1.20

Fettfüllung

Betonstahldurchmesser (mm)	Preis (CHF/Stk.)
10	1.40
12	1.40
14	1.40
16	1.75
18	1.75
20	1.75
22	2.10
26	2.10
30	2.10
34	2.80
40	2.80

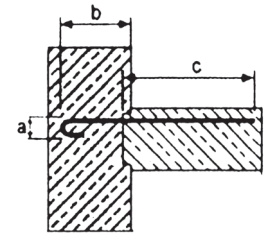
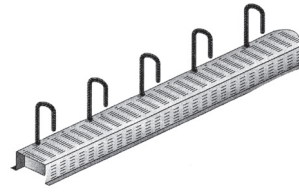
Drehmomentschlüssel

Typ	Abmessung (mm)	Preis (CHF/Stk.)
590	10 - 20	500.00
SATZ	10 - 40	695.00
275	10 - 28	424.00
850	20 - 40	729.00
850	34 - 40	640.00

Bewehrungs- und Kragplattenanschlüsse

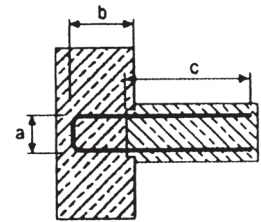
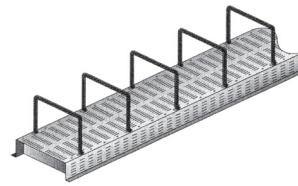
ebea Bewehrungsanschlüsse

ebea Hakentyp einschnittig



SAP Nummer	Pos.	Gewicht (kg/m)	Profil (cm)	Stahl Ø (mm)	Teilung (cm)	Masse (cm)	Baulänge (cm)	Preis (CHF/m)
190363	2	3.000	9	10	15	6/15/50	125	34.80
190364	41	3.200	9	10	15	6/20/50	125	35.50
190365	42	3.400	9	10	15	6/25/50	125	36.50
190366	5	4.800	11	12	15	6/15/60	125	55.00
190367	43	5.100	11	12	15	6/20/60	125	55.50
190368	44	5.400	11	12	15	6/25/60	125	57.20
190392	2	3.000	9	10	15	6/15/50	80	41.50
190409	5	4.800	11	12	15	6/15/60	80	58.00

ebea Bügeltyp zweischneittig



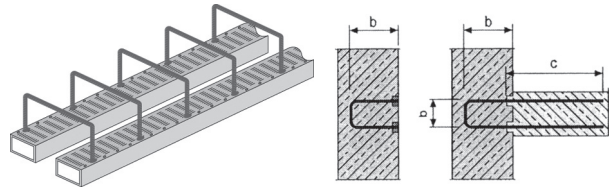
SAP Nummer	Pos.	WD (cm)	Gewicht (kg/m)	Profil (cm)	Stahl Ø (mm)	Teilung (cm)	Masse (cm)	Baulänge (cm)	Preis (CHF/m)
190369	6	12	2.6	9	8	15	6/12/40	125	42.50
190370	8	15	4.5	11	10	15	9/12/50	125	49.00
190371	9	15	4.8	11	10	15	9/15/50	125	49.50
190373	13	18 - 20	4.4	14	10	20	12/15/50	125	46.50
190372	12	18 - 20	5.2	14	10	15	12/15/50	125	50.00
190408	15	18 - 20	4.4	14	10	20	12/20/50	125	60.50
190374	16	18 - 20	6.1	14	10	15	12/25/50	125	65.00
190375	17	18 - 20	7.6	14	12	15	12/15/50	125	69.00
190414	70	20 - 25	7.6	14	12	15	14/15/50	125	58.00
190376	45	20 - 25	8.7	16	12	15	14/15/60	125	71.00
190412	46	20 - 25	9.3	16	12	15	14/15/60	125	72.50
190377	47	20 - 25	9.8	16	12	15	14/25/60	125	76.00
190379	20	25	4.5	19	10	20	17/15/50	125	53.50
190378	19	25	5.4	19	10	15	17/15/50	125	59.00
190410	22	25	5.8	19	10	15	17/20/50	125	68.00
190380	23	25	6.2	19	10	15	17/25/50	125	74.00
190411	37	25	9.4	19	12	15	17/20/60	125	83.00
190382	38	25	10.0	19	12	15	17/25/60	125	84.00
190381	24	25	8.9	19	12	15	17/15/60	125	78.50
190393	6	12	2.6	8	8	15	6/12/40	80	46.80
190394	8	15	4.5	11	10	15	9/12/50	80	54.00
190395	9	15	4.8	11	10	15	9/15/50	80	54.50
190397	13	18 - 20	4.4	14	10	20	12/15/50	80	53.00
190396	12	18 - 20	5.2	14	10	15	12/15/50	80	57.50
190398	17	18 - 20	7.6	14	12	15	12/15/50	80	77.00
190415	45	20 - 25	8.7	16	12	15	14/15/50	80	77.50
190400	20	25	4.5	19	10	20	17/15/50	80	59.50
190399	19	25	5.4	19	10	15	17/15/50	80	66.00
190401	24	25	8.9	19	10	20	17/15/60	80	85.00

Bewehrungs- und Kragplattenanschlüsse

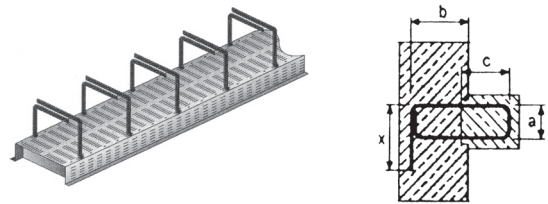
ebea Bewehrungsanschlüsse

ebea Bügeltyp

zweischneittig in 2 Profilen



SAP Nummer	Pos.	WD (cm)	Gewicht (kg/m)	Profil (cm)	Stahl Ø (mm)	Teilung (cm)	Masse (cm)	Baulänge (cm)	Preis (CHF/m)
190383	27	30	5.6	24	10	15	22/15/50	125	65.00
190384	28	30	4.7	24	10	20	22/15/50	125	61.00
190385	30	30	6.0	24	10	15	22/20/50	125	79.00
190386	31	30	6.4	24	10	15	24/10/15	125	82.00
190406	32	30	9.2	24	12	15	22/15/60	125	85.00
190387	39	30	9.7	24	12	15	22/20/60	125	88.50
190388	40	30	10.2	24	12	15	22/25/60	125	92.00
190407	48	25	5.1	2 x 6	10	15	17/15/45	125	85.00
190413	55	25	2.8	2 x 6	8	20	17/15/40	125	80.50
190402	27	30	5.6	24	10	15	22/15/50	80	74.00
190403	28	30	4.7	24	10	20	22/15/50	80	69.00
190404	32	30	9.2	24	12	15	22/15/54	80	92.00

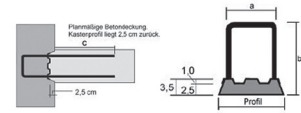


ebea Konsoltyp

SAP Nummer	Pos.	WD (cm)	Gewicht (kg/m)	Profil (cm)	Stahl Ø (mm)	Teilung (cm)	Masse (cm)	Baulänge (cm)	Preis (CHF/m)
190389	34	18 - 20	2.7	14	10	20	12/15/18	125	60.00
190390	35	18 - 20	4.3	14	10	20	12/15/18/45	125	78.00
190391	36	25	4.7	19	10	20	17/22/18/45	125	89.00
190405	34	18 - 20	2.7	14	10	20	12/15/18	80	67.00

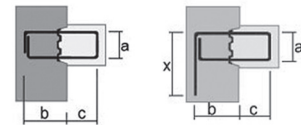
Bewehrungs- und Kragplattenanschlüsse ebea Bewehrungsanschlüsse

Armierungsanschluss RSHorizontal, Typ RSH mit verzahnter Fuge, für den horizontalen Einbau



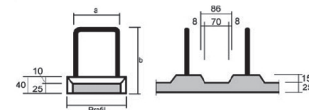
SAP Nummer	Pos.	WD (cm)	Gewicht (kg/m)	Profil (cm)	Stahl Ø (mm)	Teilung (cm)	Masse (cm)	Baulänge (cm)	Preis (CHF/m)
202372	105	18-20	6.1	17	10	15	14/15/50	125	86.00
202373	107	18-20	9.2	17	12	15	14/15/60	125	106.00
202374	108	18-20	10.3	17	12	15	14/25/60	125	112.00
203161	109	18-20	10.7	17	12	15	14/20/60	125	108.00
202375	110	20-25	6.2	19	10	15	16/15/50	125	90.00
202376	112	20-25	9.5	19	12	15	16/15/60	125	114.00
202377	113	20-25	10.5	19	12	15	16/25/60	125	116.00
203162	114	20-25	10.0	19	12	15	16/20/60	125	118.00
202378	115	30	6.2	25	10	15	22/15/50	125	95.00
202379	117	30	9.5	25	12	15	22/15/60	125	116.00
202380	118	30	10.6	25	12	15	22/25/60	125	131.00
203163	119	30	10.0	25	12	15	22/20/60	125	127.00
203164	129	25-30	6.3	21	10	15	18/15/50	125	92.00
203165	130	25-30	9.5	21	12	15	18/15/60	125	117.00
203166	131	25-30	10.0	21	12	15	18/20/60	125	122.00
203167	132	25-30	10.6	21	12	15	18/25/60	125	133.00

Armierungsanschluss RSKonsole, Typ RSK mit verzahnter Fuge, für den horizontalen Einbau



SAP Nummer	Pos.	WD (cm)	Gewicht (kg/m)	Profil (cm)	Stahl Ø (mm)	Teilung (cm)	Masse (cm)	Baulänge (cm)	Preis (CHF/m)
202388	120	20	3.1	15	10	15	12/15/15	125	110.00
202389	121	25	5.2	21	10	15	18/22/15/45	125	116.00

Armierungsanschluss RSVertikal, Typ RSV mit verzahnter Fuge, für den vertikalen Einbau

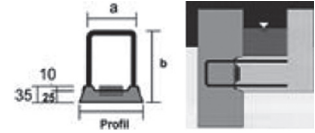


SAP Nummer	Pos.	WD (cm)	Gewicht (kg/m)	Profil (cm)	Stahl Ø (mm)	Teilung (cm)	Masse (cm)	Baulänge (cm)	Preis (CHF/m)
202381	205	20-25	6.1	17	10	15	14/15/50	125	121.00
202382	207	20-25	9.5	17	12	15	14/15/60	125	145.00
202383	208	20-25	10.3	17	12	15	14/25/60	125	151.00
203210	209	20-25	10.0	17	12	15	14/20/60	125	101.00
202384	210	25-30	6.4	21	10	15	18/15/50	125	124.00
202385	211	25-30	7.1	21	10	15	18/25/50	125	129.00
202386	212	25-30	9.7	21	12	15	18/15/60	125	152.00
202387	213	25-30	10.5	21	12	15	18/25/60	125	157.00
203212	214	25-30	10.2	21	12	15	18/20/60	125	165.00

Bewehrungs- und Kragplattenanschlüsse ebea Bewehrungsanschlüsse

1

Armierungsanschluss RSHaktiv, Typ RSHA
mit integrierter aktiver Fugendichtung



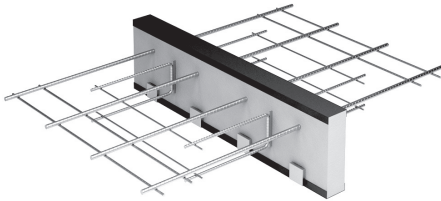
SAP Nummer	Pos.	WD (cm)	Gewicht (kg/m)	Profil (cm)	Stahl Ø (mm)	Teilung (cm)	Masse (cm)	Baulänge (cm)	Preis (CHF/m)
202390	500	25	9.5	21	12	15	18/15/60	125	151.00
203168	502	30	10.0	23	12	15	20/15/60	125	164.00
203169	503	25	6.4	21	10	15	18/15/50	125	137.00
203170	504	30	7.1	23	10	15	20/15/50	125	140.00

Bewehrungs- und Kragplattenanschlüsse ebea Kragplattenanschlüsse

ebea KP-100 und KPE-100

Kragplattenanschluss

Standardelemente	Deckenstärke 140 bis 300 mm
Eckelemente	Deckenstärke 160 bis 300 mm
Isolationsstärke	80 mm / 60 mm
Isolation	Flumroc / EPS / XPS
Platten	Edelstahl, WN 1.4362
Zugstäbe /	Edelstahl, WN 1.4362
Druckpuffer	

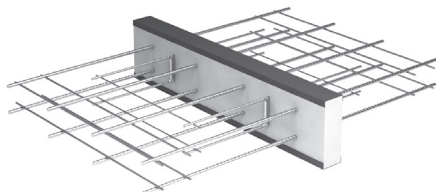


Bezeichnung	Länge mm	Deckenstärke mm	Preis Fr.	per
ebea KP-101 2x10-1	200	140 - 240	180.00	Stk.
		260 - 300	195.00	Stk.
ebea KP-102 2x14-1	200	140 - 240	215.00	Stk.
		260 - 300	225.00	Stk.
ebea KP-103 4x10-1	1000	140 - 240	236.00	Stk.
		260 - 300	252.00	Stk.
ebea KP-104 6x10-2	1000	140 - 240	284.00	Stk.
		260 - 300	305.00	Stk.
ebea KP-105 4x14-2	1000	140 - 240	383.00	Stk.
		260 - 300	404.00	Stk.
ebea KP-106 6x14-3	1000	140 - 240	499.00	Stk.
		260 - 300	520.00	Stk.
ebea KP-107 8x14-4	1000	140 - 240	578.00	Stk.
		260 - 300	599.00	Stk.
ebea KP-108 10x14-5	1000	140 - 240	630.00	Stk.
		260 - 300	650.00	Stk.
ebea KPE-109 6x10-4	1000	160 - 240	315.00	Stk.
		260 - 300	320.00	Stk.
ebea KPE-110 6x14-5	1000	160 - 240	515.00	Stk.
		260 - 300	535.00	Stk.
ebea KPE-111 8x14-5	1000	160 - 240	578.00	Stk.
		260 - 300	599.00	Stk.
ebea KPE-112 10x14-6	1000	160 - 240	662.00	Stk.
		260 - 300	683.00	Stk.

ebea KP-200 +/- MRd

Kragplattenanschluss +/- MRd

Standardelemente	Deckenstärke 140 bis 300 mm
Isolationsstärke	80 mm / 60 mm
Isolation	Flumroc / EPS / XPS
Platten	Edelstahl, WN 1.4362
Stäbe	Edelstahl, WN 1.4362



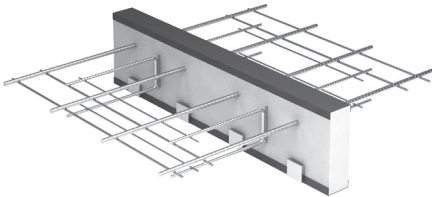
Bezeichnung	Länge mm	Deckenstärke mm	Preis Fr.	per
ebea KP-201 6x10-2	1000	140 - 240	305.00	Stk.
		260 - 300	326.00	Stk.
ebea KP-202 4x14-2	1000	140 - 240	410.00	Stk.
		260 - 300	431.00	Stk.
ebea KP-203 6x14-3	1000	140 - 240	525.00	Stk.
		260 - 300	546.00	Stk.
ebea KP-204 8x14-4	1000	140 - 240	656.00	Stk.
		260 - 300	683.00	Stk.

Bewehrungs- und Kragplattenanschlüsse ebea Kragplattenanschlüsse

ebea KP-300 und KPE-300

Kragplattenanschluss

Standardelemente	Deckenstärke 140 bis 300 mm
Eckelemente	Deckenstärke 160 bis 300 mm
Isolationsstärke	80 mm /60 mm
Isolation	Flumroc /EPS / XPS
Platten	Edelstahl, WN 1.4362
Stäbe	Stahl B500B feuerverzinkt
Druckpuffer	Edelstahl, WN 1.4362

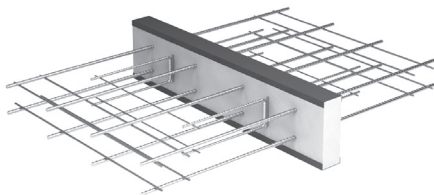


Bezeichnung	Länge mm	Deckenstärke mm	Preis Fr.	per
ebea KP-301 2x10-1	200	140 - 240	145.00	Stk.
		260 - 300	155.00	Stk.
ebea KP-302 2x14-1	200	140 - 240	160.00	Stk.
		260 - 300	170.00	Stk.
ebea KP-303 4x10-1	1000	140 - 240	190.00	Stk.
		260 - 300	205.00	Stk.
ebea KP-304 6x10-2	1000	140 - 240	226.00	Stk.
		260 - 300	247.00	Stk.
ebea KP-305 4x14-2	1000	140 - 240	246.00	Stk.
		260 - 300	267.00	Stk.
ebea KP-306 5x14-2	1000	140 - 240	273.00	Stk.
		260 - 300	299.00	Stk.
ebea KP-307 6x14-3	1000	140 - 240	315.00	Stk.
		260 - 300	346.00	Stk.
ebea KP-308 8x14-4	1000	140 - 240	378.00	Stk.
		260 - 300	409.00	Stk.
ebea KP-309 10x14-5	1000	140 - 240	462.00	Stk.
		260 - 300	493.00	Stk.
ebea KPE-310 6x10-4	1000	160 - 240	294.00	Stk.
		260 - 300	320.00	Stk.
ebea KPE-311 6x14-5	1000	160 - 240	383.00	Stk.
		260 - 300	409.00	Stk.
ebea KPE-312 8x14-5	1000	160 - 240	409.00	Stk.
		260 - 300	430.00	Stk.
ebea KPE-313 10x14-6	1000	160 - 240	451.00	Stk.
		260 - 300	504.00	Stk.

ebea KP-400 +/- MRd

Kragplattenanschluss +/- MRd

Standardelemente	Deckenstärke 140 bis 300 mm
Eckelemente	Deckenstärke 160 bis 300 mm
Isolationsstärke	80 mm /60 mm
Isolation	Flumroc /EPS / XPS
Platten	Edelstahl, WN 1.4362
Stäbe	Stahl B500B feuerverzinkt



Bezeichnung	Länge mm	Deckenstärke mm	Preis Fr.	per
ebea KP-401 6x10-2	1000	140 - 240	210.00	Stk.
		260 - 300	236.00	Stk.
ebea KP-402 4x14-2	1000	140 - 240	231.00	Stk.
		260 - 300	252.00	Stk.
ebea KP-403 6x14-3	1000	140 - 240	273.00	Stk.
		260 - 300	299.00	Stk.
ebea KP-404 8x14-4	1000	140 - 240	320.00	Stk.
		260 - 300	351.00	Stk.

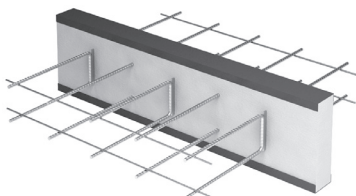
Bewehrungs- und Kragplattenanschlüsse

ebea Kragplattenanschlüsse

ebea KP-500

Querkraftelement +/- VRd

Standardelemente	Deckenstärke 140 bis 300 mm
Isolationsstärke	80 mm / 60 mm
Isolation	Flumroc / EPS / XPS
Platten	Edelstahl, WN 1.4362
Stäbe	Edelstahl, WN 1.4362



Bezeichnung	Länge mm	Deckenstärke mm	Preis Fr.	per
ebea KP-501 / kurz 1 Platte	200	140 - 200	116.00	Stk.
		220 - 300	137.00	Stk.
ebea KP-502 / kurz 2 Platten	300	140 - 200	142.00	Stk.
		220 - 300	168.00	Stk.
ebea KP-503 1 Platte	1000	140 - 200	126.00	Stk.
		220 - 300	152.00	Stk.
ebea KP-504 2 Platten	1000	140 - 200	163.00	Stk.
		220 - 300	179.00	Stk.
ebea KP-505 3 Platten	1000	140 - 200	195.00	Stk.
		220 - 300	231.00	Stk.
ebea KP-506 4 Platten	1000	140 - 200	228.00	Stk.
		220 - 300	263.00	Stk.
ebea KP-507 5 Platten	1000	140 - 200	252.00	Stk.
		220 - 300	294.00	Stk.

ebea KP-600

Querkraftelement + VRd

Standardelemente	Deckenstärke 160 bis 300 mm
Isolationsstärke	80 mm / 60 mm
Isolation	Flumroc / EPS / XPS
Bügel	Edelstahl, WN 1.4362

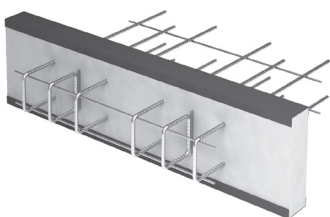


Bezeichnung	Länge mm	Deckenstärke mm	Preis Fr.	per
ebea KP-601 / kurz 2 Bügel	200	160 - 200	99.00	Stk.
		220 - 300	121.00	Stk.
ebea KP-602 2 Bügel	1000	160 - 200	105.00	Stk.
		220 - 300	130.00	Stk.
ebea KP-603 3 Bügel	1000	160 - 200	123.00	Stk.
		220 - 300	149.00	Stk.
ebea KP-604 4 Bügel	1000	160 - 200	130.00	Stk.
		220 - 300	165.00	Stk.
ebea KP-605 5 Bügel	1000	160 - 200	135.00	Stk.
		220 - 300	187.00	Stk.
ebea KP-606 6 Bügel	1000	160 - 200	143.00	Stk.
		220 - 300	198.00	Stk.

ebea KP-700

Konsolelement

Standardelemente	Deckenstärke 140 bis 300 mm
Isolationsstärke	80 mm / 60 mm
Isolation	Flumroc / EPS / XPS
Sonderisolation	Foamglas
Bügel	Edelstahl, WN 1.4362



Bezeichnung	Länge mm	Deckenstärke mm	Preis Fr.	per
ebea KP-701 / kurz 2x10-1	200	140 - 200	136.00	Stk.
		220 - 300	150.00	Stk.
ebea KP-702 2x10-1	1000	140 - 200	155.00	Stk.
		220 - 300	170.00	Stk.
ebea KP-703 3x10-1	1000	140 - 200	180.00	Stk.
		220 - 300	195.00	Stk.
ebea KP-704 4x10-2	1000	140 - 200	230.00	Stk.
		220 - 300	255.00	Stk.
ebea KP-705 6x10-3	1000	140 - 200	285.00	Stk.
		220 - 300	310.00	Stk.
Aufpreis Foamglas			25.00	Stk.

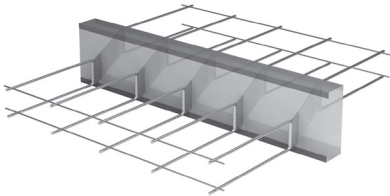
Bewehrungs- und Kragplattenanschlüsse

ebea Kragplattenanschlüsse

ebea KP-800

Querkraftelement bei versetzten Platten

Standardelemente	Deckenstärke 160 bis 500 mm
Isolationsstärke	80 mm / 60 mm
Isolation	Flumroc / EPS / XPS
Platten	Edelstahl, WN 1.4362
Bügel	Edelstahl, WN 1.4362

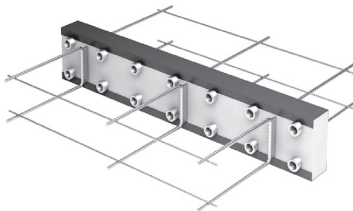


Bezeichnung	Länge mm	H [mm]	Preis Fr.	per
ebea KP-801 1 Platte	1000	110	160.00	Stk.
		130	170.00	Stk.
		150	180.00	STK.
ebea KP-802 2 Platten	1000	110	215.00	Stk.
		130	225.00	STK.
		150	240.00	Stk.
ebea KP-803 3 Platten	1000	110	285.00	Stk.
		130	300.00	STK.
		150	320.00	Stk.
ebea KP-804 4 Platten	1000	110	330.00	Stk.
		130	350.00	STK.
		150	370.00	Stk.
ebea KP-805 5 Platten	1000	110	385.00	Stk.
		130	410.00	STK.
		150	430.00	Stk.
ebea KP-806 6 Platten	1000	110	445.00	Stk.
		130	470.00	STK.
		150	490.00	Stk.

ebea KP-900 und KPE-900

Kragplattenanschluss

Standardelemente	Deckenstärke 160 bis 300 mm
Isolationsstärke	80 mm / 60 mm
Isolation	Flumroc / EPS / XPS
Platte	Edelstahl, WN 1.4362
PVC-Sternrohr	Ø Innen 24 mm Ø Aussen 36 mm



Bezeichnung	Länge mm	Deckenstärke mm	Preis Fr.	per
ebea KP-901 1 Platte	1000	160 - 240	127.00	Stk.
		260 - 300	138.00	Stk.
ebea KP-902 2 Platten	1000	160 - 240	149.00	Stk.
		260 - 300	160.00	Stk.
ebea KP-903 3 Platten	1000	160 - 240	176.00	Stk.
		260 - 300	175.00	Stk.
ebea KP-904 4 Platten	1000	160 - 240	204.00	Stk.
		260 - 300	220.00	Stk.
ebea KP-905 5 Platten	1000	160 - 240	253.00	Stk.
		260 - 300	286.00	Stk.
ebea KPE-906 2 Platten	1000	160 - 240	149.00	Stk.
		260 - 300	160.00	Stk.
ebea KPE-907 4 Platten	1000	140 - 240	204.00	Stk.
		260 - 300	220.00	Stk.

ebea-ISOLATIONSELEMENTE

Isolationszwischenstück

Standardelemente	Deckenstärke 140 bis 300 mm
Isolationsstärke	80 mm / 60 mm
Isolation	Flumroc / EPS / XPS
Abdeckung	beidseitig, PVC



Bezeichnung	Länge mm	iH [mm]	Preis Fr.	per
Isolationselement	1000	14	19.00	Stk.
Isolationselement	1000	16	19.00	Stk.
Isolationselement	1000	18	21.00	Stk.
Isolationselement	1000	20	21.00	Stk.
Isolationselement	1000	22	24.00	Stk.
Isolationselement	1000	24	24.00	Stk.
Isolationselement	1000	26	29.00	Stk.
Isolationselement	1000	28	29.00	Stk.
Isolationselement	1000	30	29.00	Stk.

Bewehrungs- und Kragplattenanschlüsse

ebea Kragplattenanschlüsse

ebea KP-1000

Kragplattenelement +/- MRD

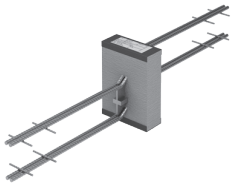
für versetzte, freiauskragende Platten

Standardelemente Deckenstärke 160 bis 500 mm

Isolationsstärke 80 mm / 60 mm

Isolation Flumroc / EPS / XPS

Stahl Edelstahl, WN 1.4362



Bezeichnung	Länge mm	H [mm]	Preis Fr.	per
ebea KP-1001	200		200.00	Stk.
ebea KP-1002	1000	110	400.00	Stk.
ebea KP-1003	1000	110	600.00	Stk.
ebea KP-1004	1000	110	800.00	Stk.
ebea KP-1005	1000	110	1000.00	Stk.

ebea KP-1100

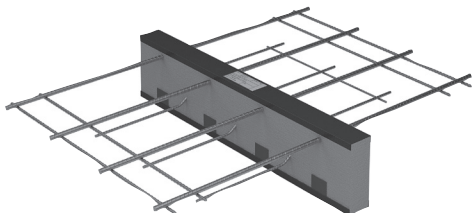
Kragplattenanschluss

Standardelemente Deckenstärke 160 bis 300 mm

Isolationsstärke 80 mm / 60 mm / 120 mm

Isolation Flumroc / EPS / XPS

Stahl Edelstahl, WN 1.4362



Bezeichnung	Länge mm	Deckenstärke mm	Preis Fr.	per
ebea KP-1101	200	160 - 240	165.00	Stk.
2x10-1		260 - 300	180.00	Stk.
ebea KP-1102	200	160 - 240	200.00	Stk.
2x14-2		260 - 300	215.00	Stk.
ebea KP-1103	1000	160 - 240	245.00	Stk.
4x10-1		260 - 300	255.00	Stk.
ebea KP-1104	1000	160 - 240	270.00	Stk.
6x10-2		260 - 300	280.00	Stk.
ebea KP-1105	1000	160 - 240	360.00	Stk.
4x14-3		260 - 300	370.00	Stk.
ebea KP-1106	1000	160 - 240	425.00	Stk.
6x14-4		260 - 300	435.00	Stk.
ebea KP-1107	1000	160 - 240	500.00	Stk.
8x14-4		260 - 300	510.00	Stk.
ebea KP-1108	1000	160 - 240	600.00	Stk.
10x14-5		260 - 300	620.00	Stk.
Aufpreis Isolation 120 mm			10.00	Stk.

ebea KP-1200

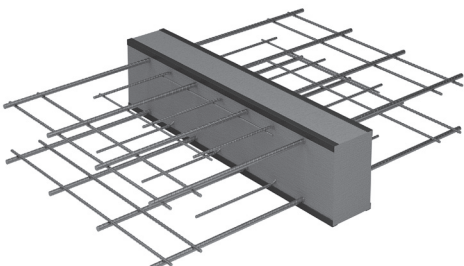
Kragplattenanschluss

Standardelemente Deckenstärke 160 bis 300 mm

Isolationsstärke 80 mm / 60 mm / 120 mm

Isolation Flumroc / EPS / XPS

Stahl Edelstahl, WN 1.4362



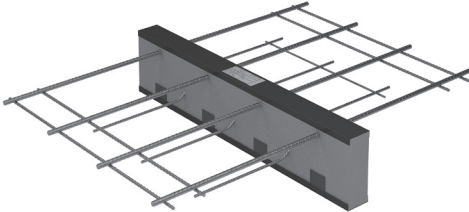
Bezeichnung	Länge mm	Deckenstärke mm	Preis Fr.	per
ebea KP-1201	200	160 - 240	177.00	Stk.
2x10		260 - 300	185.00	Stk.
ebea KP-1202	200	160 - 240	242.00	Stk.
2x14		260 - 300	250.00	Stk.
ebea KP-1203	1000	160 - 240	240.00	Stk.
4x10		260 - 300	250.00	Stk.
ebea KP-1204	1000	160 - 240	290.00	Stk.
6x10		260 - 300	300.00	Stk.
ebea KP-1205	1000	160 - 240	390.00	Stk.
4x14		260 - 300	400.00	Stk.
ebea KP-1206	1000	160 - 240	490.00	Stk.
6x14		260 - 300	505.00	Stk.
ebea KP-1207	1000	160 - 240	595.00	Stk.
8x14		260 - 300	620.00	Stk.
ebea KP-1208	1000	160 - 240	700.00	Stk.
10x14		260 - 300	720.00	Stk.
Aufpreis Isolation 120 mm			10.00	Stk.

Bewehrungs- und Kragplattenanschlüsse ebea Kragplattenanschlüsse

ebea KP-1300

Kragplattenanschluss

Standardelemente	Deckenstärke 160 bis 300 mm
Isolationsstärke	80 mm / 60 mm / 120 mm
Isolation	Flumroc / EPS / XPS
Stahl	B500B, feuerverzinkt

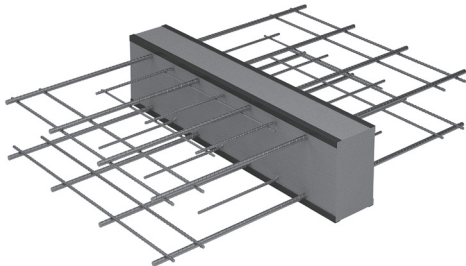


Bezeichnung	Länge mm	Deckenstärke mm	Preis Fr.	per
ebea KP-1301 2x10-1	200	160 - 240	150.00	Stk.
		260 - 300	160.00	Stk.
ebea KP-1302 2x14-2	200	160 - 240	175.00	Stk.
		260 - 300	185.00	Stk.
ebea KP-1303 4x10-1	1000	160 - 240	190.00	Stk.
		260 - 300	210.00	Stk.
ebea KP-1304 6x10-2	1000	160 - 240	220.00	Stk.
		260 - 300	230.00	Stk.
ebea KP-1305 4x14-3	1000	160 - 240	265.00	Stk.
		260 - 300	275.00	Stk.
ebea KP-1306 5x14-3	1000	160 - 240	285.00	Stk.
		260 - 300	295.00	Stk.
ebea KP-1307 6x14-4	1000	160 - 240	310.00	Stk.
		260 - 300	320.00	Stk.
ebea KP-1308 8x14-4	1000	160 - 240	355.00	Stk.
		260 - 300	365.00	Stk.
ebea KP-1309 10x14-5	1000	160 - 240	400.00	Stk.
		260 - 300	420.00	Stk.
Aufpreis Isolation 120 mm			10.00	Stk.

ebea KP-1400

Kragplattenanschluss

Standardelemente	Deckenstärke 160 bis 300 mm
Isolationsstärke	80 mm / 60 mm / 120 mm
Isolation	Flumroc / EPS / XPS
Stahl	B500B, feuerverzinkt



Bezeichnung	Länge mm	Deckenstärke mm	Preis Fr.	per
ebea KP-1401 2x10-1	200	160 - 240	150.00	Stk.
		260 - 300	160.00	Stk.
ebea KP-1402 2x14-2	200	160 - 240	175.00	Stk.
		260 - 300	185.00	Stk.
ebea KP-1403 4x10-1	1000	160 - 240	190.00	Stk.
		260 - 300	210.00	Stk.
ebea KP-1404 6x10-2	1000	160 - 240	220.00	Stk.
		260 - 300	230.00	Stk.
ebea KP-1405 4x14-3	1000	160 - 240	265.00	Stk.
		260 - 300	275.00	Stk.
ebea KP-1406 5x14-3	1000	160 - 240	285.00	Stk.
		260 - 300	295.00	Stk.
ebea KP-1407 6x14-4	1000	160 - 240	305.00	Stk.
		260 - 300	315.00	Stk.
ebea KP-1408 8x14-4	1000	160 - 240	330.00	Stk.
		260 - 300	340.00	Stk.
ebea KP-1409 10x14-5	1000	160 - 240	370.00	Stk.
		260 - 300	380.00	Stk.
Aufpreis Isolation 120 mm			10.00	Stk.

Querkraftdorne

ebea

ebea-Querkraftdorn V4A

Material 1.4462



SAP Nummer	Ø (mm)	Länge (mm)	Preis (CHF/Stk.)
165183	20	300	12.20
165184	20	350	13.30
165185	20	400	14.60
165186	20	500	18.60
202722	22	300	14.70
202723	22	350	17.00
202724	22	400	19.60
202725	22	500	28.30
202742	30	300	36.00
202743	30	350	39.00
202744	30	400	41.00
202745	30	500	49.00

ebea-Querkraftdorn verzinkt

Material CK 60 E



SAP Nummer	Ø (mm)	Länge (mm)	Preis (CHF/Stk.)
202709	20	300	6.90
202710	20	350	7.40
202711	20	400	8.00
202712	20	500	9.60
202709	22	300	8.90
202710	22	350	9.80
202711	22	400	11.10
202747	30	300	15.50
202748	30	350	16.20
202749	30	400	19.30
202750	30	500	25.00

Ebea Kunststoffgleithülse



SAP Nummer	Ø (mm)	Länge (mm)	Passend zu Dorn	Preis (CHF/Stk.)
165187	21	160.00	20x300	2.30
189883	21	185.00	20x350	2.30
165188	21	200.00	20x350	2.40
165189	21	215.00	20x400	2.40
165190	21	260.00	20x500	2.40
202726	23	160.00	22x300	2.30
202727	23	195.00	22x350	2.40
202728	23	210.00	22x400	2.50
202729	23	270.00	22x500	2.50
202751	31	160.00	30x300	4.00
202752	31	195.00	30x350	4.00
202753	31	210.00	30x400	4.00
202754	31	270.00	30x500	4.00
127810	36	160.00	35x300	4.10

Querkräftdorne

ebea

ebea-Hülse V2A

Material 1.4301

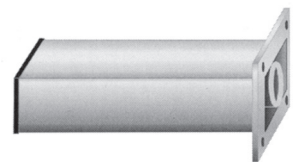


SAP Nummer	Ø (mm)	Länge (mm)	Preis (CHF/Stk.)
202713	20	160	11.70
202714	20	200	12.30
202715	20	215	12.70
202716	20	260	13.50
202716	20	310	13.50
202734	22	160	13.90
202735	22	195	14.30
202736	22	215	14.70
202737	22	270	17.00
202755	30	160	14.00
202756	30	185	16.30
202757	30	215	16.70
202758	30	260	17.30

ebea-Hülse Q V2A

Material 1.4301

für Längs- und Querbewegungen



SAP Nummer	Ø (mm)	Länge (mm)	Preis (CHF/Stk.)
202717	20	160	18.90
202718	20	200	19.30
202719	20	215	20.20
202720	20	270	25.30
202738	22	160	23.50
202739	22	195	24.60
202740	22	215	25.30
202741	22	270	27.00
202759	30	160	26.30
202760	30	185	26.80
202761	30	210	27.40
202762	30	260	28.30